



Annexes

Indicateur d'état de la biodiversité

MAI 2023

Présentation

Afin de contribuer à la transparence de nos méthodologies et à la production scientifique sur la base de nos travaux, ces annexes fournissent un ensemble de données brutes utilisables basées sur l'analyse des indicateurs et sous-indicateurs de l'état de la biodiversité dans le cadre de BIODI-Bat. Les résultats ont été analysés au regard de différents découpages géographiques, et restitués ici sous la forme de cartes (département) ou de tableaux de données brutes. Les échelles analysées sont les suivantes :

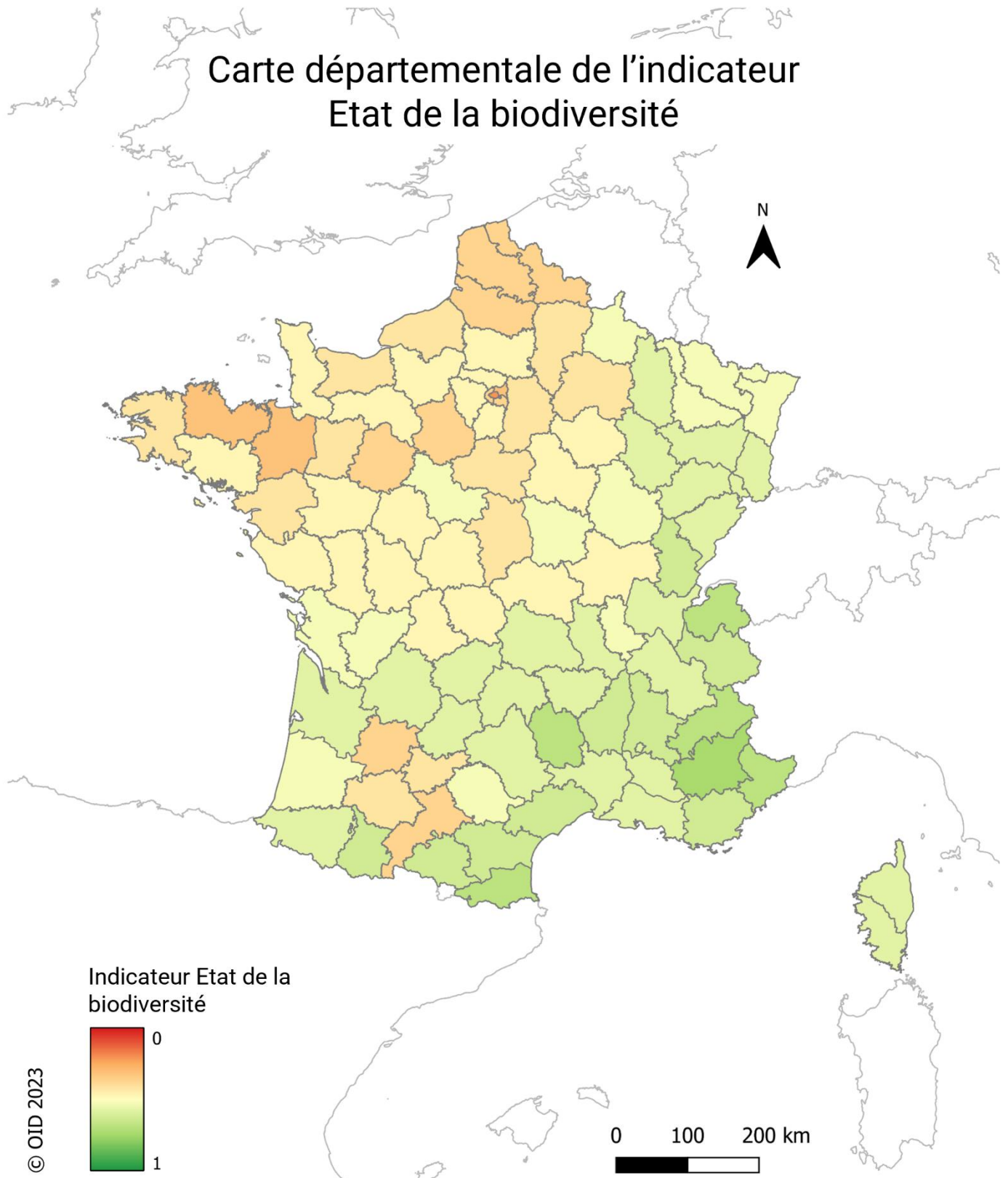
- Département ;
- Région ;
- Région biogéographique ;
- Territoire national métropolitain.

Si vous cherchez à obtenir des données non disponibles, n'hésitez pas à nous contacter directement à l'adresse r4re@o-immobilierdurable.fr.

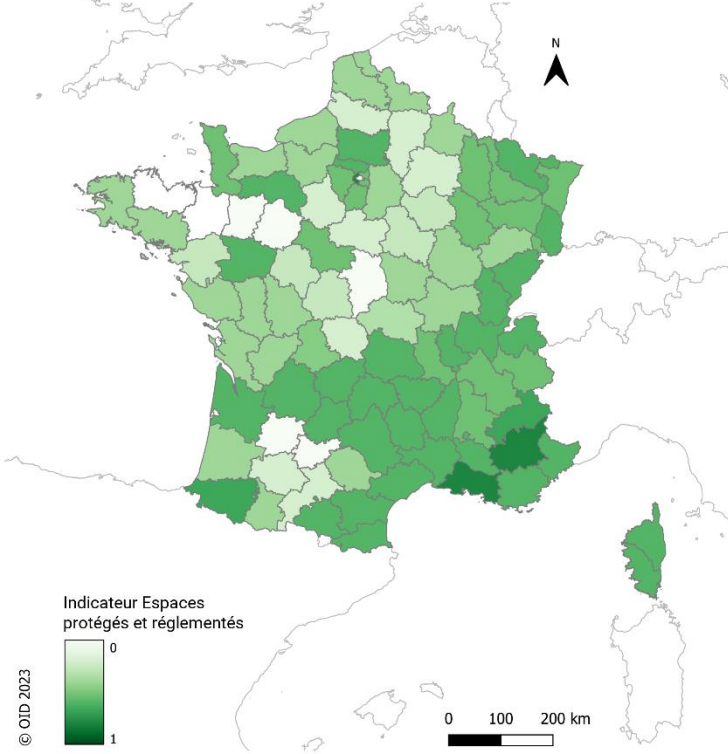
Table des matières

Présentation	2
Annexe 1 – Cartes départementales des indicateurs et sous-indicateurs de BIODI-Bat	3
Annexe 2 – Tableaux des seuils départementaux des indicateurs et sous-indicateurs de l'état de la biodiversité	5
Annexe 3 – Tableaux des seuils régionaux des indicateurs et sous-indicateurs de l'état de la biodiversité	15
Annexe 4 – Tableaux des seuils par région biogéographique des indicateurs et sous-indicateurs de l'état de la biodiversité	18
Annexe 4 – Tableaux des seuils nationaux des indicateurs et sous-indicateurs de l'état de la biodiversité	20

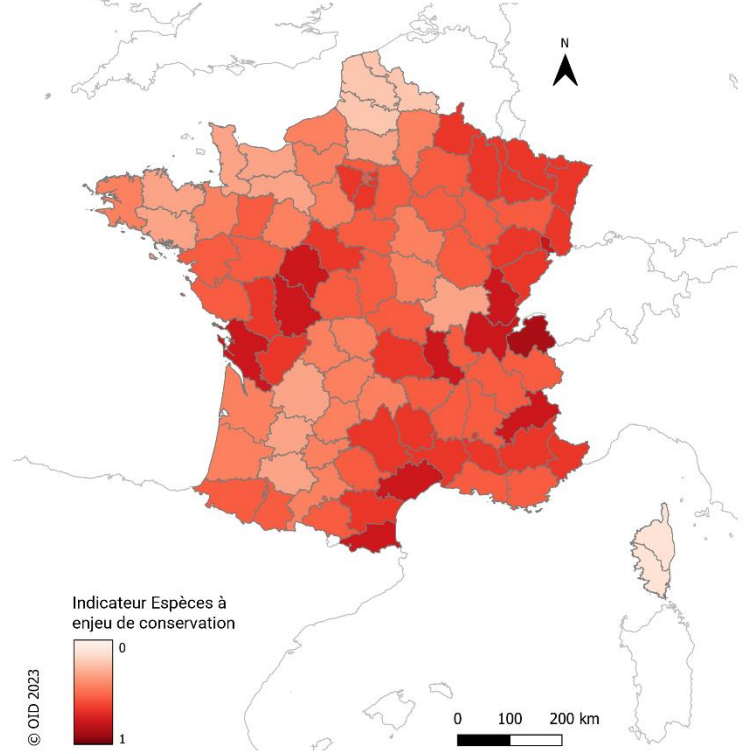
Annexe 1 – Cartes départementales des indicateurs et sous-indicateurs de BIODI-Bat



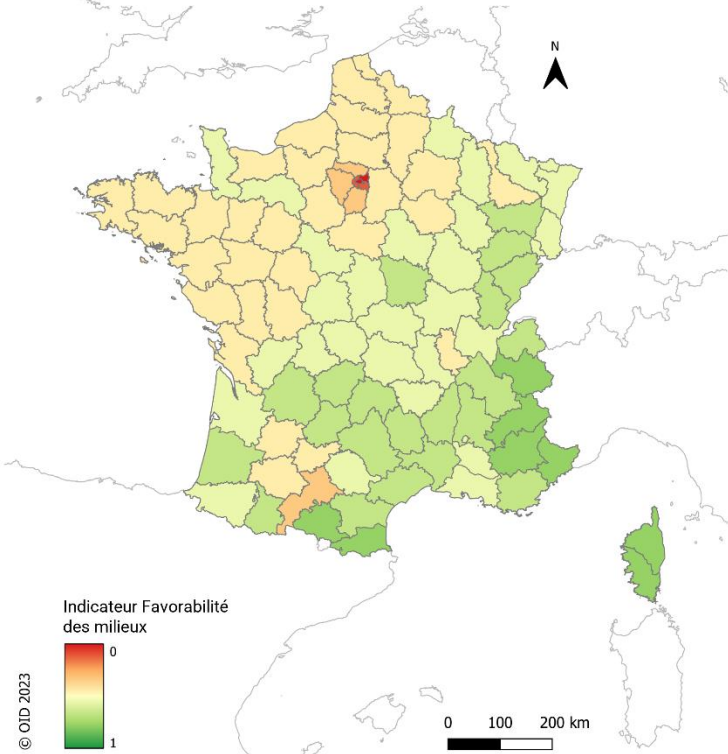
Carte départementale de l'indicateur
Espaces protégés et réglementés



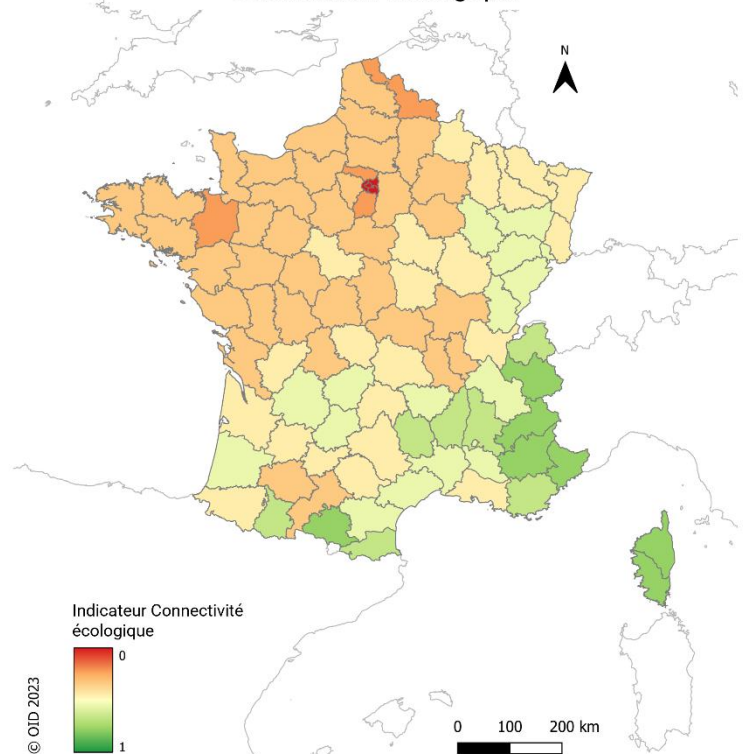
Carte départementale de l'indicateur
Espèces à enjeu de conservation



Carte départementale de l'indicateur
Favorabilité des milieux



Carte départementale de l'indicateur
Connectivité écologique



Annexe 2 – Tableaux des seuils départementaux des indicateurs et sous-indicateurs de l'état de la biodiversité

Tableau 1 : Seuils de l'indicateur "Etat de la biodiversité" à l'échelle départementale

Département	CP	Seuil 15%	Seuil 30%	Seuil 50%	Seuil 70%	Seuil 85%
Ain	1	0,43	0,51	0,59	0,67	0,72
Aisne	2	0,29	0,35	0,42	0,49	0,56
Allier	3	0,33	0,38	0,48	0,54	0,59
Alpes De Haute Provence	4	0,63	0,67	0,71	0,75	0,77
Hautes Alpes	5	0,62	0,66	0,7	0,73	0,77
Alpes Maritimes	6	0,6	0,66	0,7	0,73	0,76
Ardèche	7	0,51	0,58	0,63	0,66	0,69
Ardennes	8	0,35	0,43	0,52	0,59	0,67
Ariège	9	0,55	0,61	0,64	0,68	0,72
Aube	10	0,32	0,38	0,47	0,56	0,63
Aude	11	0,47	0,55	0,62	0,69	0,73
Aveyron	12	0,42	0,51	0,57	0,63	0,67
Bouches Du Rhône	13	0,42	0,51	0,59	0,64	0,7
Calvados	14	0,28	0,34	0,42	0,49	0,53
Cantal	15	0,5	0,54	0,57	0,61	0,64
Charente	16	0,4	0,46	0,52	0,56	0,59
Charente Maritime	17	0,37	0,47	0,53	0,59	0,63
Cher	18	0,33	0,37	0,43	0,52	0,61
Corrèze	19	0,54	0,57	0,59	0,62	0,65
Côte D'or	21	0,4	0,47	0,53	0,6	0,66
Cotes D'Armor	22	0,29	0,31	0,35	0,45	0,51
Creuse	23	0,34	0,38	0,46	0,55	0,59
Dordogne	24	0,51	0,54	0,57	0,59	0,62
Doubs	25	0,43	0,5	0,58	0,63	0,68
Drome	26	0,45	0,53	0,61	0,66	0,7
Eure	27	0,32	0,38	0,47	0,53	0,58
Eure Et Loir	28	0,28	0,31	0,4	0,49	0,53
Finistère	29	0,3	0,35	0,44	0,5	0,55
Gard	30	0,46	0,52	0,6	0,67	0,72
Haute Garonne	31	0,27	0,31	0,39	0,48	0,6
Gers	32	0,3	0,34	0,42	0,49	0,53
Gironde	33	0,47	0,51	0,56	0,6	0,64
Hérault	34	0,48	0,56	0,64	0,69	0,72
Ille Et Vilaine	35	0,24	0,27	0,32	0,41	0,48
Indre	36	0,34	0,38	0,48	0,57	0,63
Indre Et Loire	37	0,34	0,39	0,48	0,55	0,61
Isère	38	0,4	0,49	0,59	0,66	0,71
Jura	39	0,49	0,56	0,64	0,7	0,73
Landes	40	0,39	0,48	0,54	0,58	0,61
Loir Et Cher	41	0,37	0,43	0,54	0,63	0,67
Loire	42	0,43	0,51	0,57	0,62	0,67
Haute Loire	43	0,48	0,53	0,57	0,62	0,66
Loire Atlantique	44	0,31	0,35	0,41	0,49	0,55
Loiret	45	0,29	0,35	0,44	0,54	0,64
Lot	46	0,5	0,55	0,59	0,63	0,67
Lot Et Garonne	47	0,3	0,34	0,4	0,47	0,53
Lozère	48	0,54	0,61	0,67	0,73	0,76
Maine Et Loire	49	0,32	0,41	0,49	0,55	0,59

Manche	50	0,34	0,41	0,47	0,5	0,53
Marne	51	0,29	0,33	0,41	0,51	0,6
Haute Marne	52	0,45	0,51	0,56	0,61	0,66
Mayenne	53	0,32	0,34	0,41	0,5	0,55
Meurthe Et Moselle	54	0,38	0,47	0,52	0,6	0,66
Meuse	55	0,41	0,5	0,57	0,63	0,69
Morbihan	56	0,3	0,36	0,46	0,51	0,55
Moselle	57	0,39	0,48	0,55	0,61	0,67
Nièvre	58	0,45	0,5	0,55	0,59	0,63
Nord	59	0,23	0,3	0,39	0,45	0,52
Oise	60	0,32	0,41	0,49	0,55	0,64
Orne	61	0,41	0,45	0,48	0,53	0,57
Pas De Calais	62	0,27	0,32	0,39	0,45	0,5
Puy De Dôme	63	0,41	0,51	0,58	0,62	0,65
Pyrénées Atlantiques	64	0,43	0,53	0,58	0,66	0,75
Hautes Pyrénées	65	0,44	0,52	0,63	0,69	0,74
Pyrénées Orientales	66	0,5	0,61	0,67	0,72	0,75
Bas Rhin	67	0,4	0,48	0,55	0,62	0,68
Haut Rhin	68	0,44	0,5	0,58	0,64	0,69
Rhône	69	0,39	0,47	0,52	0,55	0,6
Haute Saône	70	0,43	0,49	0,56	0,63	0,69
Saône Et Loire	71	0,39	0,44	0,47	0,52	0,56
Sarthe	72	0,29	0,33	0,4	0,47	0,54
Savoie	73	0,57	0,6	0,64	0,68	0,73
Haute Savoie	74	0,53	0,6	0,66	0,72	0,76
Paris	75	0,18	0,2	0,23	0,3	0,4
Seine Maritime	76	0,3	0,37	0,45	0,51	0,56
Seine Et Marne	77	0,28	0,36	0,45	0,55	0,63
Yvelines	78	0,36	0,41	0,47	0,57	0,66
Deux Sèvres	79	0,35	0,39	0,48	0,54	0,57
Somme	80	0,24	0,28	0,37	0,45	0,51
Tarn	81	0,35	0,4	0,51	0,59	0,66
Tarn Et Garonne	82	0,32	0,36	0,41	0,48	0,54
Var	83	0,5	0,58	0,63	0,68	0,72
Vaucluse	84	0,45	0,51	0,58	0,67	0,73
Vendée	85	0,33	0,41	0,47	0,52	0,56
Vienne	86	0,34	0,39	0,47	0,53	0,59
Haute Vienne	87	0,34	0,4	0,48	0,54	0,59
Vosges	88	0,48	0,54	0,59	0,64	0,68
Yonne	89	0,36	0,41	0,47	0,53	0,58
Territoire De Belfort	90	0,48	0,55	0,6	0,65	0,71
Essonne	91	0,32	0,4	0,46	0,51	0,59
Hauts De Seine	92	0,31	0,35	0,39	0,44	0,51
Seine Saint Denis	93	0,18	0,3	0,34	0,38	0,43
Val De Marne	94	0,24	0,32	0,37	0,41	0,47
Val D'Oise	95	0,29	0,41	0,46	0,5	0,58
Corse Du Sud	2A	0,49	0,54	0,58	0,62	0,65
Haute Corse	2B	0,46	0,53	0,59	0,62	0,65

Source : OID, 2023

Tableau 2 : Seuils de l'indicateur "Espaces protégés et réglementés" à l'échelle départementale

Département	CP	Seuil 15%	Seuil 30%	Seuil 50%	Seuil 70%	Seuil 85%
Ain	1	0,25	0,55	0,7	0,75	0,85
Aisne	2	0	0,2	0,4	0,55	0,65
Allier	3	0	0,2	0,5	0,55	0,75
Alpes De Haute Provence	4	0,65	0,7	0,85	1	1
Hautes Alpes	5	0,55	0,7	0,75	0,85	0,85
Alpes Maritimes	6	0,55	0,7	0,7	0,85	0,9
Ardèche	7	0,45	0,55	0,7	0,75	0,85
Ardennes	8	0	0,2	0,55	0,7	0,85
Ariège	9	0,55	0,65	0,7	0,7	0,85
Aube	10	0	0,2	0,45	0,65	0,75
Aude	11	0,25	0,55	0,7	0,85	0,85
Aveyron	12	0,25	0,5	0,7	0,7	0,75
Bouches Du Rhône	13	0,55	0,65	0,85	0,85	0,85
Calvados	14	0	0,25	0,55	0,7	0,85
Cantal	15	0,55	0,7	0,7	0,75	0,85
Charente	16	0	0,25	0,55	0,7	0,75
Charente Maritime	17	0	0,4	0,55	0,75	0,85
Cher	18	0	0	0,2	0,55	0,75
Corrèze	19	0,7	0,7	0,7	0,7	0,75
Côte D'or	21	0,25	0,45	0,55	0,75	0,85
Cotes D'Armor	22	0	0	0	0,55	0,65
Creuse	23	0	0	0,4	0,65	0,75
Dordogne	24	0,7	0,7	0,7	0,7	0,75
Doubs	25	0	0,4	0,7	0,7	0,85
Drome	26	0,25	0,55	0,65	0,7	0,85
Eure	27	0,2	0,25	0,55	0,65	0,75
Eure Et Loir	28	0	0	0,4	0,7	0,85
Finistère	29	0	0,2	0,55	0,7	0,75
Gard	30	0,4	0,55	0,7	0,85	0,85
Haute Garonne	31	0	0	0,4	0,55	0,7
Gers	32	0	0	0,4	0,65	0,75
Gironde	33	0,55	0,7	0,7	0,7	0,75
Hérault	34	0,55	0,65	0,7	0,85	0,85
Ille Et Vilaine	35	0	0	0	0,4	0,65
Indre	36	0	0	0,45	0,7	0,75
Indre Et Loire	37	0	0	0,45	0,7	0,75
Isère	38	0,25	0,55	0,65	0,7	0,85
Jura	39	0,2	0,55	0,7	0,75	0,85
Landes	40	0	0,4	0,55	0,7	0,75
Loir Et Cher	41	0	0,2	0,65	0,85	0,85
Loire	42	0,25	0,55	0,65	0,75	0,85
Haute Loire	43	0,4	0,55	0,7	0,75	0,85
Loire Atlantique	44	0	0,2	0,45	0,65	0,75
Loiret	45	0	0	0,4	0,65	0,85
Lot	46	0,4	0,65	0,7	0,7	0,75
Lot Et Garonne	47	0	0	0,25	0,55	0,7
Lozère	48	0,4	0,6	0,7	0,85	1
Maine Et Loire	49	0	0,4	0,7	0,7	0,9
Manche	50	0,2	0,45	0,65	0,7	0,85
Marne	51	0	0	0,4	0,65	0,7
Haute Marne	52	0,2	0,45	0,65	0,75	0,85
Mayenne	53	0	0	0,2	0,55	0,7
Meurthe Et Moselle	54	0,2	0,55	0,65	0,7	0,85
Meuse	55	0	0,45	0,65	0,7	0,85

Morbihan	56	0	0	0,55	0,65	0,75
Moselle	57	0,2	0,65	0,7	0,7	0,85
Nièvre	58	0,25	0,55	0,55	0,7	0,85
Nord	59	0	0,25	0,55	0,7	0,7
Oise	60	0	0,65	0,7	0,85	0,9
Orne	61	0,5	0,65	0,7	0,75	0,85
Pas De Calais	62	0	0,25	0,55	0,65	0,7
Puy De Dôme	63	0,4	0,65	0,7	0,75	0,85
Pyrénées Atlantiques	64	0,55	0,65	0,75	0,85	0,85
Hautes Pyrénées	65	0,4	0,55	0,55	0,75	0,85
Pyrénées Orientales	66	0,55	0,55	0,7	0,85	0,85
Bas Rhin	67	0,25	0,55	0,65	0,75	0,85
Haut Rhin	68	0,45	0,65	0,7	0,75	0,85
Rhône	69	0,55	0,7	0,7	0,7	0,9
Haute Saône	70	0	0,25	0,55	0,7	0,85
Saône Et Loire	71	0,25	0,55	0,55	0,6	0,75
Sarthe	72	0	0	0,2	0,55	0,7
Savoie	73	0,55	0,55	0,65	0,75	0,85
Haute Savoie	74	0,45	0,55	0,7	0,75	0,85
Paris	75	0	0,2	0,2	0,5	0,55
Seine Maritime	76	0,2	0,25	0,55	0,55	0,75
Seine Et Marne	77	0	0,2	0,55	0,7	0,85
Yvelines	78	0,4	0,55	0,65	0,7	0,85
Deux Sèvres	79	0	0	0,55	0,7	0,85
Somme	80	0	0,2	0,4	0,65	0,7
Tarn	81	0	0,25	0,55	0,7	0,75
Tarn Et Garonne	82	0	0	0,25	0,55	0,7
Var	83	0,55	0,65	0,7	0,85	0,85
Vaucluse	84	0,55	0,7	0,7	0,75	1
Vendée	85	0	0,25	0,55	0,7	0,85
Vienne	86	0	0	0,55	0,65	0,85
Haute Vienne	87	0	0,2	0,6	0,7	0,7
Vosges	88	0,45	0,55	0,65	0,7	0,85
Yonne	89	0	0,25	0,45	0,55	0,65
Territoire De Belfort	90	0,2	0,55	0,65	0,75	0,85
Essonne	91	0,25	0,45	0,65	0,7	0,7
Hauts De Seine	92	0,65	0,65	0,85	0,85	0,95
Seine Saint Denis	93	0	0,55	0,65	0,65	0,85
Val De Marne	94	0,2	0,55	0,65	0,65	0,65
Val D'Oise	95	0,25	0,65	0,7	0,7	0,75
Corse Du Sud	2A	0,4	0,55	0,7	0,7	0,75
Haute Corse	2B	0,4	0,55	0,7	0,7	0,85

Source : OID, 2023

Tableau 3 : Seuils de l'indicateur "Espèces à enjeu de conservation" à l'échelle départementale

Département	CP	Seuil 15%	Seuil 30%	Seuil 50%	Seuil 70%	Seuil 85%
Ain	1	0,6	0,7	0,8	0,9	0,9
Aisne	2	0,3	0,3	0,5	0,6	0,7
Allier	3	0,4	0,4	0,6	0,7	0,8
Alpes De Haute Provence	4	0,6	0,6	0,7	0,8	0,8
Hautes Alpes	5	0,5	0,6	0,8	0,8	0,9
Alpes Maritimes	6	0,6	0,7	0,7	0,8	0,8
Ardèche	7	0,4	0,5	0,6	0,7	0,7
Ardennes	8	0,5	0,6	0,7	0,8	0,8
Ariège	9	0,4	0,5	0,6	0,6	0,7
Aube	10	0,5	0,5	0,6	0,7	0,8
Aude	11	0,6	0,7	0,7	0,8	0,9
Aveyron	12	0,5	0,6	0,7	0,7	0,8
Bouches Du Rhône	13	0,5	0,5	0,6	0,7	0,8
Calvados	14	0,3	0,3	0,4	0,5	0,5
Cantal	15	0,4	0,5	0,5	0,6	0,7
Charente	16	0,6	0,7	0,7	0,8	0,9
Charente Maritime	17	0,7	0,7	0,8	0,9	1
Cher	18	0,4	0,5	0,6	0,7	0,8
Corrèze	19	0,4	0,4	0,5	0,6	0,7
Côte D'or	21	0,5	0,5	0,6	0,7	0,8
Cotes D'Armor	22	0,4	0,4	0,4	0,5	0,6
Creuse	23	0,3	0,4	0,5	0,5	0,6
Dordogne	24	0,3	0,4	0,4	0,5	0,6
Doubs	25	0,5	0,6	0,7	0,8	0,9
Drome	26	0,5	0,6	0,6	0,7	0,8
Eure	27	0,4	0,5	0,5	0,6	0,7
Eure Et Loir	28	0,4	0,4	0,5	0,5	0,6
Finistère	29	0,4	0,4	0,5	0,6	0,6
Gard	30	0,6	0,6	0,7	0,8	0,8
Haute Garonne	31	0,4	0,4	0,5	0,6	0,7
Gers	32	0,4	0,4	0,4	0,5	0,5
Gironde	33	0,4	0,4	0,5	0,6	0,7
Hérault	34	0,6	0,7	0,8	0,8	0,9
Ille Et Vilaine	35	0,3	0,4	0,5	0,5	0,6
Indre	36	0,5	0,6	0,6	0,8	0,9
Indre Et Loire	37	0,6	0,7	0,8	0,9	0,9
Isère	38	0,4	0,5	0,6	0,8	0,8
Jura	39	0,7	0,7	0,8	0,8	0,9
Landes	40	0,4	0,4	0,5	0,6	0,7
Loir Et Cher	41	0,5	0,5	0,7	0,7	0,8
Loire	42	0,7	0,7	0,8	0,9	0,9
Haute Loire	43	0,4	0,5	0,6	0,7	0,8
Loire Atlantique	44	0,5	0,5	0,6	0,7	0,8
Loiret	45	0,4	0,5	0,6	0,7	0,8
Lot	46	0,4	0,5	0,5	0,6	0,6
Lot Et Garonne	47	0,3	0,3	0,4	0,4	0,5
Lozère	48	0,6	0,6	0,7	0,8	0,9
Maine Et Loire	49	0,5	0,6	0,6	0,7	0,8
Manche	50	0,3	0,3	0,4	0,5	0,6
Marne	51	0,4	0,5	0,6	0,6	0,7
Haute Marne	52	0,5	0,5	0,6	0,6	0,7
Mayenne	53	0,4	0,5	0,6	0,7	0,8
Meurthe Et Moselle	54	0,5	0,6	0,7	0,8	0,9
Meuse	55	0,5	0,6	0,7	0,8	0,8

Morbihan	56	0,3	0,4	0,4	0,5	0,7
Moselle	57	0,5	0,6	0,7	0,7	0,8
Nièvre	58	0,4	0,4	0,5	0,6	0,8
Nord	59	0,2	0,3	0,3	0,5	0,6
Oise	60	0,2	0,3	0,4	0,6	0,7
Orne	61	0,2	0,2	0,4	0,4	0,5
Pas De Calais	62	0,2	0,3	0,3	0,4	0,5
Puy De Dôme	63	0,4	0,5	0,7	0,7	0,8
Pyrénées Atlantiques	64	0,5	0,5	0,6	0,7	0,8
Hautes Pyrénées	65	0,4	0,5	0,6	0,6	0,7
Pyrénées Orientales	66	0,6	0,7	0,8	0,8	0,9
Bas Rhin	67	0,5	0,6	0,7	0,8	0,9
Haut Rhin	68	0,5	0,6	0,7	0,7	0,9
Rhône	69	0,5	0,6	0,6	0,7	0,7
Haute Saône	70	0,6	0,7	0,7	0,8	0,8
Saône Et Loire	71	0,3	0,3	0,4	0,5	0,6
Sarthe	72	0,4	0,5	0,5	0,6	0,7
Savoie	73	0,3	0,4	0,6	0,7	0,8
Haute Savoie	74	0,7	0,8	0,9	0,9	1
Paris	75	0,6	0,6	0,6	0,6	0,7
Seine Maritime	76	0,4	0,5	0,5	0,6	0,7
Seine Et Marne	77	0,4	0,5	0,6	0,8	0,9
Yvelines	78	0,5	0,6	0,7	0,8	0,9
Deux Sèvres	79	0,6	0,7	0,7	0,8	0,8
Somme	80	0,2	0,3	0,3	0,4	0,6
Tarn	81	0,5	0,5	0,6	0,7	0,7
Tarn Et Garonne	82	0,4	0,4	0,5	0,5	0,6
Var	83	0,5	0,6	0,6	0,7	0,8
Vaucluse	84	0,5	0,6	0,7	0,8	0,8
Vendée	85	0,5	0,5	0,6	0,7	0,8
Vienne	86	0,5	0,6	0,8	0,8	0,9
Haute Vienne	87	0,4	0,5	0,5	0,7	0,7
Vosges	88	0,4	0,5	0,6	0,7	0,7
Yonne	89	0,4	0,4	0,5	0,6	0,6
Territoire De Belfort	90	0,6	0,8	0,8	0,8	0,9
Essonne	91	0,6	0,6	0,7	0,8	0,8
Hauts De Seine	92	0,6	0,6	0,6	0,6	0,7
Seine Saint Denis	93	0,6	0,6	0,7	0,7	0,7
Val De Marne	94	0,7	0,7	0,7	0,7	0,8
Val D'Oise	95	0,5	0,5	0,6	0,7	0,7
Corse Du Sud	2A	0,2	0,2	0,2	0,3	0,3
Haute Corse	2B	0,1	0,2	0,2	0,3	0,3

Source : OID, 2023

Tableau 4 : Seuils de l'indicateur "Favorabilité des milieux" à l'échelle départementale

Département	CP	Seuil 15%	Seuil 30%	Seuil 50%	Seuil 70%	Seuil 85%
Ain	1	0,42	0,48	0,56	0,67	0,73
Aisne	2	0,42	0,44	0,49	0,55	0,63
Allier	3	0,49	0,53	0,56	0,59	0,64
Alpes De Haute Provence	4	0,59	0,67	0,71	0,75	0,79
Hautes Alpes	5	0,6	0,68	0,72	0,76	0,84
Alpes Maritimes	6	0,54	0,67	0,72	0,8	0,83
Ardèche	7	0,56	0,63	0,69	0,73	0,77
Ardennes	8	0,43	0,49	0,55	0,65	0,76
Ariège	9	0,54	0,66	0,72	0,76	0,8
Aube	10	0,43	0,44	0,49	0,57	0,69
Aude	11	0,43	0,49	0,62	0,7	0,75
Aveyron	12	0,5	0,55	0,61	0,67	0,71
Bouches Du Rhône	13	0,32	0,43	0,56	0,67	0,81
Calvados	14	0,32	0,33	0,49	0,54	0,58
Cantal	15	0,55	0,59	0,63	0,68	0,71
Charente	16	0,43	0,47	0,52	0,57	0,62
Charente Maritime	17	0,43	0,44	0,48	0,53	0,6
Cher	18	0,44	0,48	0,52	0,59	0,7
Corrèze	19	0,55	0,6	0,65	0,69	0,72
Côte D'or	21	0,33	0,47	0,56	0,68	0,8
Cotes D'Armor	22	0,43	0,45	0,47	0,5	0,53
Creuse	23	0,53	0,56	0,6	0,65	0,69
Dordogne	24	0,5	0,57	0,62	0,67	0,71
Doubs	25	0,44	0,56	0,62	0,68	0,73
Drome	26	0,45	0,55	0,65	0,71	0,75
Eure	27	0,41	0,44	0,49	0,55	0,63
Eure Et Loir	28	0,41	0,43	0,44	0,48	0,54
Finistère	29	0,35	0,44	0,46	0,5	0,55
Gard	30	0,33	0,47	0,65	0,74	0,81
Haute Garonne	31	0,31	0,33	0,4	0,55	0,71
Gers	32	0,43	0,45	0,47	0,5	0,55
Gironde	33	0,34	0,47	0,59	0,71	0,82
Hérault	34	0,4	0,47	0,63	0,72	0,78
Ille Et Vilaine	35	0,31	0,33	0,42	0,47	0,52
Indre	36	0,44	0,48	0,52	0,56	0,62
Indre Et Loire	37	0,33	0,42	0,48	0,55	0,69
Isère	38	0,34	0,48	0,61	0,73	0,82
Jura	39	0,51	0,58	0,65	0,71	0,75
Landes	40	0,51	0,57	0,65	0,69	0,71
Loir Et Cher	41	0,43	0,47	0,54	0,65	0,73
Loire	42	0,34	0,51	0,57	0,62	0,69
Haute Loire	43	0,52	0,56	0,6	0,65	0,68
Loire Atlantique	44	0,32	0,33	0,44	0,48	0,54
Loiret	45	0,33	0,43	0,48	0,58	0,73
Lot	46	0,55	0,61	0,66	0,71	0,75
Lot Et Garonne	47	0,43	0,45	0,49	0,53	0,64
Lozère	48	0,6	0,65	0,69	0,71	0,74
Maine Et Loire	49	0,33	0,42	0,46	0,49	0,56
Manche	50	0,46	0,49	0,51	0,54	0,56
Marne	51	0,39	0,43	0,45	0,52	0,66
Haute Marne	52	0,5	0,55	0,6	0,68	0,76
Mayenne	53	0,46	0,48	0,49	0,52	0,55
Meurthe Et Moselle	54	0,33	0,34	0,5	0,63	0,78
Meuse	55	0,47	0,51	0,58	0,68	0,76
Morbihan	56	0,44	0,46	0,49	0,53	0,57

Moselle	57	0,33	0,47	0,53	0,61	0,71
Nièvre	58	0,51	0,55	0,61	0,68	0,74
Nord	59	0,31	0,33	0,42	0,46	0,56
Oise	60	0,33	0,43	0,47	0,53	0,64
Orne	61	0,47	0,5	0,53	0,57	0,63
Pas De Calais	62	0,41	0,43	0,45	0,47	0,52
Puy De Dôme	63	0,33	0,53	0,6	0,66	0,71
Pyrénées Atlantiques	64	0,36	0,5	0,6	0,71	0,77
Hautes Pyrénées	65	0,5	0,58	0,69	0,74	0,8
Pyrénées Orientales	66	0,36	0,6	0,71	0,75	0,81
Bas Rhin	67	0,33	0,41	0,52	0,68	0,75
Haut Rhin	68	0,33	0,43	0,56	0,7	0,77
Rhône	69	0,26	0,33	0,46	0,59	0,66
Haute Saône	70	0,5	0,55	0,63	0,7	0,76
Saône Et Loire	71	0,49	0,53	0,57	0,61	0,67
Sarthe	72	0,33	0,44	0,49	0,54	0,62
Savoie	73	0,62	0,7	0,73	0,77	0,84
Haute Savoie	74	0,47	0,58	0,68	0,73	0,82
Paris	75	0	0	0,02	0,13	0,34
Seine Maritime	76	0,32	0,33	0,45	0,52	0,6
Seine Et Marne	77	0,32	0,33	0,43	0,53	0,69
Yvelines	78	0,23	0,32	0,33	0,55	0,82
Deux Sèvres	79	0,43	0,44	0,47	0,5	0,53
Somme	80	0,33	0,36	0,43	0,47	0,54
Tarn	81	0,43	0,47	0,53	0,65	0,72
Tarn Et Garonne	82	0,43	0,45	0,49	0,54	0,6
Var	83	0,44	0,6	0,67	0,72	0,78
Vaucluse	84	0,33	0,44	0,53	0,65	0,77
Vendée	85	0,43	0,44	0,46	0,48	0,52
Vienne	86	0,33	0,43	0,47	0,52	0,58
Haute Vienne	87	0,33	0,41	0,55	0,6	0,68
Vosges	88	0,52	0,57	0,63	0,7	0,73
Yonne	89	0,45	0,49	0,54	0,61	0,7
Territoire De Belfort	90	0,49	0,53	0,6	0,7	0,76
Essonne	91	0,18	0,32	0,33	0,43	0,7
Hauts De Seine	92	0	0,05	0,12	0,19	0,39
Seine Saint Denis	93	0	0,02	0,09	0,15	0,29
Val De Marne	94	0	0,05	0,13	0,21	0,35
Val D'Oise	95	0,16	0,31	0,33	0,39	0,65
Corse Du Sud	2A	0,66	0,71	0,74	0,78	0,82
Haute Corse	2B	0,64	0,71	0,73	0,76	0,81

Source : OID, 2023

Tableau 5 : Seuils de l'indicateur "Connectivité écologique" à l'échelle départementale

Département	CP	Seuil 15%	Seuil 30%	Seuil 50%	Seuil 70%	Seuil 85%
Ain	1	0,32	0,36	0,46	0,59	0,7
Aisne	2	0,3	0,32	0,36	0,42	0,49
Allier	3	0,34	0,36	0,39	0,43	0,51
Alpes De Haute Provence	4	0,6	0,67	0,72	0,77	0,81
Hautes Alpes	5	0,6	0,66	0,71	0,75	0,78
Alpes Maritimes	6	0,57	0,68	0,73	0,78	0,82
Ardèche	7	0,52	0,58	0,64	0,68	0,73
Ardennes	8	0,31	0,35	0,41	0,5	0,61
Ariège	9	0,47	0,59	0,71	0,81	0,85
Aube	10	0,3	0,33	0,39	0,46	0,56
Aude	11	0,42	0,49	0,58	0,67	0,72
Aveyron	12	0,39	0,43	0,5	0,57	0,63
Bouches Du Rhône	13	0,32	0,39	0,47	0,56	0,67
Calvados	14	0,22	0,27	0,32	0,36	0,39
Cantal	15	0,37	0,42	0,48	0,54	0,6
Charente	16	0,36	0,39	0,42	0,46	0,5
Charente Maritime	17	0,31	0,34	0,39	0,43	0,5
Cher	18	0,34	0,36	0,4	0,49	0,58
Corrèze	19	0,43	0,49	0,54	0,58	0,62
Côte D'or	21	0,33	0,37	0,44	0,54	0,63
Cotes D'Armor	22	0,32	0,34	0,37	0,4	0,44
Creuse	23	0,36	0,39	0,43	0,48	0,54
Dordogne	24	0,45	0,51	0,56	0,59	0,63
Doubs	25	0,41	0,47	0,52	0,57	0,62
Drome	26	0,38	0,49	0,61	0,7	0,75
Eure	27	0,3	0,33	0,37	0,41	0,47
Eure Et Loir	28	0,28	0,3	0,32	0,37	0,42
Finistère	29	0,3	0,34	0,37	0,4	0,45
Gard	30	0,36	0,46	0,57	0,64	0,69
Haute Garonne	31	0,24	0,27	0,33	0,43	0,57
Gers	32	0,34	0,36	0,4	0,44	0,47
Gironde	33	0,39	0,44	0,5	0,54	0,58
Hérault	34	0,4	0,47	0,59	0,66	0,69
Ille Et Vilaine	35	0,22	0,25	0,3	0,33	0,37
Indre	36	0,33	0,36	0,39	0,43	0,51
Indre Et Loire	37	0,27	0,33	0,37	0,41	0,47
Isère	38	0,34	0,4	0,51	0,68	0,76
Jura	39	0,43	0,5	0,58	0,68	0,76
Landes	40	0,43	0,47	0,51	0,56	0,59
Loir Et Cher	41	0,32	0,36	0,44	0,54	0,59
Loire	42	0,31	0,35	0,4	0,46	0,54
Haute Loire	43	0,41	0,47	0,52	0,58	0,63
Loire Atlantique	44	0,25	0,28	0,32	0,35	0,4
Loiret	45	0,27	0,31	0,39	0,48	0,56
Lot	46	0,48	0,53	0,6	0,65	0,7
Lot Et Garonne	47	0,35	0,38	0,41	0,45	0,56
Lozère	48	0,54	0,59	0,64	0,69	0,73
Maine Et Loire	49	0,27	0,3	0,32	0,35	0,4
Manche	50	0,3	0,31	0,32	0,35	0,38
Marne	51	0,28	0,3	0,32	0,38	0,49
Haute Marne	52	0,4	0,45	0,51	0,59	0,66
Mayenne	53	0,31	0,31	0,32	0,34	0,37
Meurthe Et Moselle	54	0,3	0,35	0,42	0,52	0,62
Meuse	55	0,38	0,43	0,49	0,58	0,66
Morbihan	56	0,34	0,36	0,39	0,42	0,46

Moselle	57	0,32	0,38	0,44	0,51	0,62
Nièvre	58	0,37	0,41	0,47	0,55	0,62
Nord	59	0,2	0,26	0,3	0,33	0,4
Oise	60	0,29	0,31	0,35	0,4	0,48
Orne	61	0,32	0,34	0,36	0,41	0,48
Pas De Calais	62	0,28	0,3	0,32	0,35	0,39
Puy De Dôme	63	0,33	0,39	0,46	0,53	0,6
Pyrénées Atlantiques	64	0,36	0,43	0,49	0,63	0,79
Hautes Pyrénées	65	0,42	0,47	0,64	0,74	0,81
Pyrénées Orientales	66	0,38	0,59	0,68	0,77	0,84
Bas Rhin	67	0,21	0,32	0,42	0,59	0,7
Haut Rhin	68	0,31	0,37	0,46	0,6	0,69
Rhône	69	0,22	0,28	0,33	0,37	0,41
Haute Saône	70	0,42	0,46	0,52	0,58	0,66
Saône Et Loire	71	0,34	0,36	0,39	0,44	0,49
Sarthe	72	0,26	0,31	0,34	0,37	0,41
Savoie	73	0,58	0,66	0,71	0,74	0,76
Haute Savoie	74	0,41	0,5	0,64	0,73	0,77
Paris	75	0,01	0,02	0,03	0,07	0,17
Seine Maritime	76	0,23	0,29	0,33	0,37	0,43
Seine Et Marne	77	0,24	0,29	0,34	0,41	0,5
Yvelines	78	0,23	0,27	0,32	0,41	0,51
Deux Sèvres	79	0,31	0,32	0,33	0,35	0,38
Somme	80	0,24	0,28	0,31	0,33	0,37
Tarn	81	0,34	0,38	0,44	0,52	0,6
Tarn Et Garonne	82	0,34	0,38	0,41	0,45	0,51
Var	83	0,5	0,59	0,66	0,71	0,76
Vaucluse	84	0,32	0,41	0,51	0,61	0,72
Vendée	85	0,3	0,31	0,32	0,34	0,37
Vienne	86	0,29	0,33	0,36	0,39	0,43
Haute Vienne	87	0,32	0,35	0,38	0,43	0,48
Vosges	88	0,43	0,5	0,58	0,66	0,74
Yonne	89	0,35	0,39	0,44	0,51	0,58
Territoire De Belfort	90	0,44	0,47	0,52	0,59	0,67
Essonne	91	0,21	0,24	0,29	0,35	0,41
Hauts De Seine	92	0,03	0,05	0,09	0,17	0,27
Seine Saint Denis	93	0,02	0,04	0,07	0,1	0,15
Val De Marne	94	0,06	0,07	0,1	0,17	0,29
Val D'Oise	95	0,15	0,21	0,27	0,33	0,41
Corse Du Sud	2A	0,67	0,71	0,75	0,8	0,84
Haute Corse	2B	0,64	0,71	0,76	0,8	0,85

Source : OID, 2023

Annexe 3 – Tableaux des seuils régionaux des indicateurs et sous-indicateurs de l'état de la biodiversité

Tableau 6 : Seuils de l'indicateur "Etat de la biodiversité" à l'échelle régionale

Région	Seuil 15%	Seuil 30%	Seuil 50%	Seuil 70%	Seuil 85%
Ile-de-France	0,30	0,37	0,45	0,53	0,62
Centre-Val de Loire	0,32	0,37	0,46	0,55	0,63
Bourgogne-Franche-Comté	0,41	0,46	0,53	0,59	0,65
Normandie	0,32	0,39	0,46	0,51	0,55
Hauts-de-France	0,26	0,33	0,41	0,48	0,54
Grand Est	0,36	0,46	0,54	0,61	0,67
Pays de la Loire	0,31	0,36	0,44	0,51	0,56
Bretagne	0,28	0,31	0,39	0,48	0,53
Nouvelle-Aquitaine	0,38	0,47	0,53	0,58	0,62
Occitanie	0,38	0,48	0,57	0,65	0,71
Auvergne-Rhône-Alpes	0,44	0,52	0,58	0,64	0,69
Provence-Alpes-Côte d'Azur	0,53	0,61	0,67	0,71	0,75
Corse	0,48	0,54	0,58	0,62	0,65

Source : OID, 2023

Tableau 7 : Seuils de l'indicateur "Espaces protégés et réglementés" à l'échelle régionale

Région	Seuil 15%	Seuil 30%	Seuil 50%	Seuil 70%	Seuil 85%
Ile-de-France	0	0,4	0,65	0,7	0,85
Centre-Val de Loire	0	0	0,45	0,7	0,85
Bourgogne-Franche-Comté	0,2	0,45	0,55	0,7	0,85
Normandie	0,2	0,4	0,55	0,7	0,85
Hauts-de-France	0	0,25	0,55	0,65	0,75
Grand Est	0	0,4	0,65	0,7	0,85
Pays de la Loire	0	0,2	0,5	0,65	0,85
Bretagne	0	0	0,25	0,65	0,7
Nouvelle-Aquitaine	0	0,5	0,7	0,7	0,75
Occitanie	0,2	0,45	0,65	0,7	0,85
Auvergne-Rhône-Alpes	0,25	0,55	0,7	0,75	0,85
Provence-Alpes-Côte d'Azur	0,55	0,7	0,7	0,85	1
Corse	0,4	0,55	0,7	0,7	0,85

Source : OID, 2023

Tableau 8 : Seuils de l'indicateur "Espèces à enjeu de conservation" à l'échelle régionale

Région	Seuil 15%	Seuil 30%	Seuil 50%	Seuil 70%	Seuil 85%
Ile-de-France	0,5	0,6	0,6	0,7	0,9
Centre-Val de Loire	0,4	0,5	0,6	0,7	0,8
Bourgogne-Franche-Comté	0,4	0,5	0,6	0,7	0,8
Normandie	0,3	0,4	0,5	0,5	0,6
Hauts-de-France	0,2	0,3	0,4	0,5	0,7
Grand Est	0,5	0,5	0,6	0,7	0,8
Pays de la Loire	0,4	0,5	0,6	0,7	0,8
Bretagne	0,3	0,4	0,5	0,5	0,6
Nouvelle-Aquitaine	0,4	0,5	0,6	0,7	0,8
Occitanie	0,4	0,5	0,6	0,7	0,8
Auvergne-Rhône-Alpes	0,4	0,5	0,6	0,8	0,8
Provence-Alpes-Côte d'Azur	0,5	0,6	0,7	0,8	0,8
Corse	0,2	0,2	0,2	0,3	0,3

Source : OID, 2023

Tableau 9 : Seuils de l'indicateur "Favorabilité des milieux" à l'échelle régionale

Région	Seuil 15%	Seuil 30%	Seuil 50%	Seuil 70%	Seuil 85%
Ile-de-France	0,22	0,33	0,35	0,5	0,7
Centre-Val de Loire	0,42	0,44	0,5	0,57	0,68
Bourgogne-Franche-Comté	0,46	0,53	0,59	0,66	0,74
Normandie	0,33	0,46	0,5	0,54	0,6
Hauts-de-France	0,33	0,42	0,45	0,5	0,58
Grand Est	0,42	0,47	0,55	0,65	0,74
Pays de la Loire	0,33	0,43	0,47	0,5	0,56
Bretagne	0,34	0,44	0,47	0,5	0,55
Nouvelle-Aquitaine	0,43	0,48	0,56	0,64	0,71
Occitanie	0,43	0,5	0,6	0,7	0,75
Auvergne-Rhône-Alpes	0,45	0,54	0,62	0,69	0,75
Provence-Alpes-Côte d'Azur	0,46	0,6	0,69	0,74	0,81
Corse	0,65	0,71	0,73	0,77	0,81

Source : OID, 2023

Tableau 10 : Seuils de l'indicateur "Connectivité écologique" à l'échelle régionale

Région	Seuil 15%	Seuil 30%	Seuil 50%	Seuil 70%	Seuil 85%
Ile-de-France	0,21	0,25	0,31	0,38	0,47
Centre-Val de Loire	0,3	0,34	0,38	0,45	0,54
Bourgogne-Franche-Comté	0,36	0,4	0,47	0,55	0,63
Normandie	0,29	0,31	0,34	0,38	0,43
Hauts-de-France	0,27	0,3	0,32	0,37	0,43
Grand Est	0,31	0,36	0,44	0,55	0,65
Pays de la Loire	0,28	0,31	0,33	0,35	0,39
Bretagne	0,29	0,33	0,36	0,4	0,44
Nouvelle-Aquitaine	0,34	0,39	0,44	0,52	0,58
Occitanie	0,36	0,43	0,52	0,64	0,71
Auvergne-Rhône-Alpes	0,35	0,4	0,5	0,62	0,71
Provence-Alpes-Côte d'Azur	0,45	0,57	0,67	0,73	0,78
Corse	0,66	0,71	0,75	0,8	0,84

Source : OID, 2023

Annexe 4 – Tableaux des seuils par région biogéographique des indicateurs et sous-indicateurs de l'état de la biodiversité

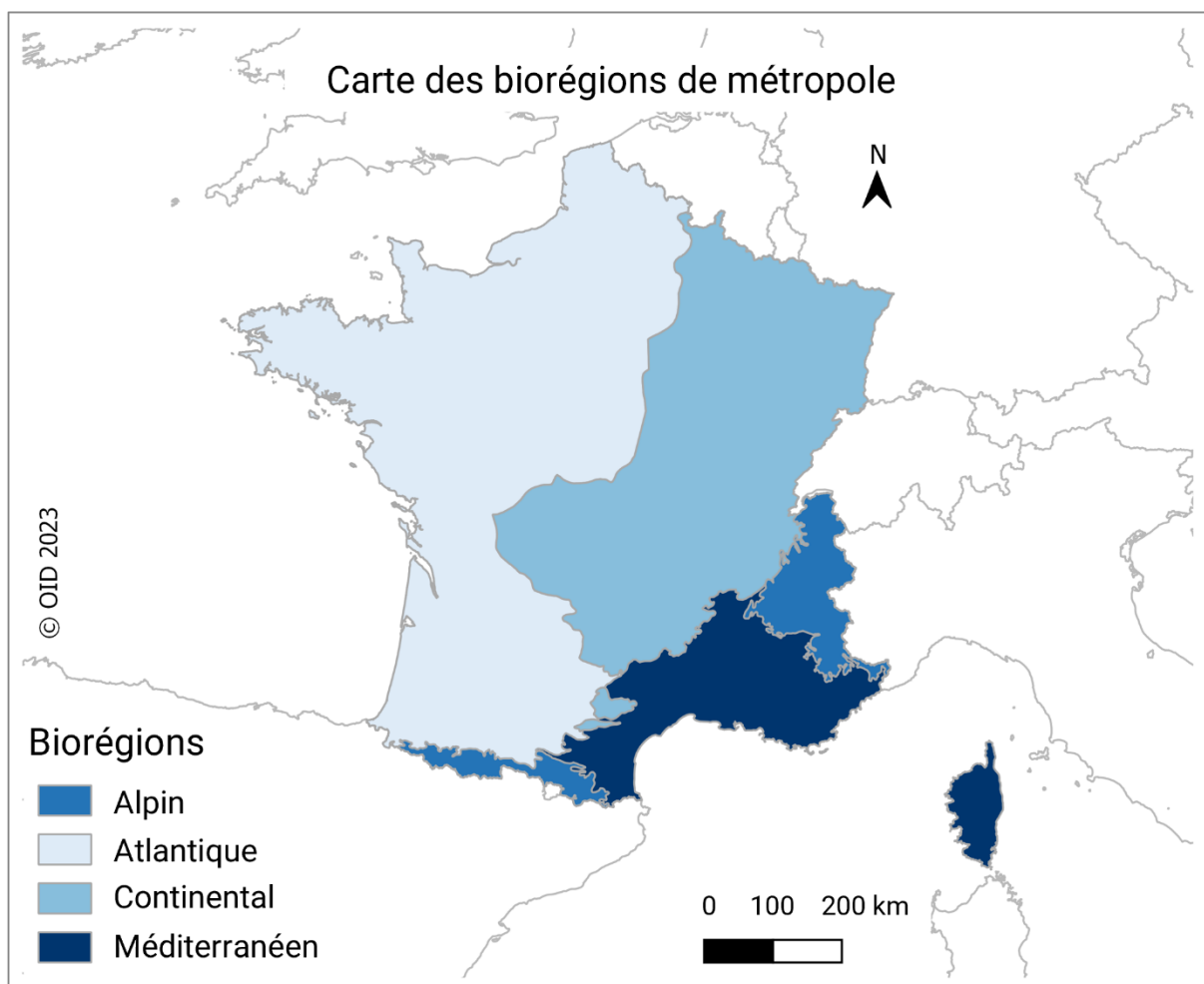


Tableau 11 : Seuils de l'indicateur "Etat de la biodiversité" à l'échelle des régions biogéographiques

Biorégion	Seuil 15%	Seuil 30%	Seuil 50%	Seuil 70%	Seuil 85%
Alpin	0,61	0,65	0,69	0,73	0,77
Atlantique	0,31	0,38	0,47	0,53	0,59
Continental	0,39	0,47	0,54	0,6	0,66
Méditerranéen	0,49	0,56	0,62	0,68	0,72

Source : OID, 2023

Tableau 12 : Seuils de l'indicateur "Espaces protégés et réglementés" à l'échelle des régions biogéographiques

Biorégion	Seuil 15%	Seuil 30%	Seuil 50%	Seuil 70%	Seuil 85%
Alpin	0,55	0,7	0,7	0,85	0,9
Atlantique	0	0,2	0,55	0,7	0,75
Continental	0,2	0,45	0,65	0,7	0,85
Méditerranéen	0,5	0,6	0,7	0,85	0,85

Source : OID, 2023

Tableau 13 : Seuils de l'indicateur "Espèces à enjeu de conservation" à l'échelle des régions biogéographiques

Biorégion	Seuil 15%	Seuil 30%	Seuil 50%	Seuil 70%	Seuil 85%
Alpin	0,4	0,6	0,7	0,8	0,8
Atlantique	0,4	0,4	0,5	0,6	0,8
Continental	0,4	0,5	0,6	0,7	0,8
Méditerranéen	0,4	0,6	0,7	0,8	0,8

Source : OID, 2023

Tableau 14 : Seuils de l'indicateur "Favorabilité des milieux" à l'échelle des régions biogéographiques

Biorégion	Seuil 15%	Seuil 30%	Seuil 50%	Seuil 70%	Seuil 85%
Alpin	0,65	0,71	0,73	0,78	0,83
Atlantique	0,35	0,44	0,48	0,55	0,65
Continental	0,44	0,51	0,58	0,66	0,72
Méditerranéen	0,44	0,56	0,67	0,73	0,78

Source : OID, 2023

Tableau 15 : Seuils de l'indicateur "Connectivité écologique" à l'échelle des régions biogéographiques

Biorégion	Seuil 15%	Seuil 30%	Seuil 50%	Seuil 70%	Seuil 85%
Alpin	0,63	0,69	0,74	0,79	0,83
Atlantique	0,29	0,32	0,37	0,43	0,52
Continental	0,34	0,38	0,45	0,54	0,62
Méditerranéen	0,43	0,54	0,63	0,7	0,76

Source : OID, 2023

Annexe 4 – Tableaux des seuils nationaux des indicateurs et sous-indicateurs de l'état de la biodiversité

Tableau 16 : Seuils des indicateurs et sous-indicateurs de l'état de la biodiversité à l'échelle du territoire national

Indicateur	Seuil 15%	Seuil 30%	Seuil 50%	Seuil 70%	Seuil 85%
Etat de la biodiversité	0,35	0,44	0,52	0,60	0,66
Espaces protégés et réglementés	0	0,4	0,65	0,7	0,85
Espèces à enjeu de conservation	0,4	0,5	0,6	0,7	0,8
Favorabilité des milieux	0,42	0,47	0,54	0,65	0,72
Connectivité écologique	0,31	0,36	0,43	0,54	0,65

Source : OID, 2023